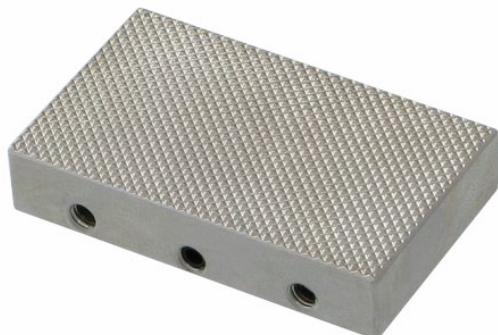


KERN AD 0057

Backen mit Pyramidengrip

KERN



Piktogramme

STANDARD



Kategorie

Marke	Sauter
Produktkategorie	Messtechnik
Produktgruppe	Pyramidenbacken

Bauform

Abmessungen (B×T×H)	30×50×8 mm
Abmessungen Gehäuse (B×T×H)	30×50×8 mm
Abmessungen komplett montiert (B×T×H)	30×50×8 mm
Material	Stahl
Material Displaygehäuse	Stahl, gehärtet
Zug-/Druckkraft [Max]	5 kN
Maximale Klemmbreite	50 mm
Maximale Spannweite	28 mm

Umgebungsbedingungen

Lagertemperatur [Min]	-10 °C
Lagertemperatur [Max]	40 °C

Verpackung & Versand

Lieferzeit	14 d
Abmessungen Verpackung (B×T×H)	30×50×8 mm
Nettogewicht	0,5 kg
Versandart	Paketdienst
Nettogewicht ca.	0,50 kg
Bruttogewicht ca.	0,50 kg
Versandgewicht	0,5 kg